



VIPARIS  
venues in paris

# Un projet SOA majeur au service de l'agilité commerciale

Philippe Bouton

Directeur des systèmes d'information process et méthodes

**Comment par la mise en œuvre d'un projet SOA global, VIPARIS, gestionnaire d'espace congrès et expositions, gagne en réactivité et productivité commerciale.**

# Sommaire

---

## □ Présentation de VIPARIS

### □ La problématique

✓ Contexte applicatif

✓ Une solution

### □ Retour d'expérience

### □ Futur

### □ Conclusion



# VIPARIS ... Fruit du rapprochement des lieux d'expositions, de congrès et d'évènements de la Chambre de commerce et d'industrie de Paris et du Groupe Unibail-Rodamco



Cnit Paris La Défense



Espace Champerret



Espace Grande Arche



Le Palais des Congrès de Paris



Les salles du Carrousel du Louvre



Le Palais des Congrès de Versailles



Paris Le Bourget



Paris-Nord Villepinte



Paris Porte de Versailles

Cnit Paris La Défense

Espace Champerret

Espace Grande Arche

Le Palais des Congrès de Paris

Les salles du Carrousel du Louvre

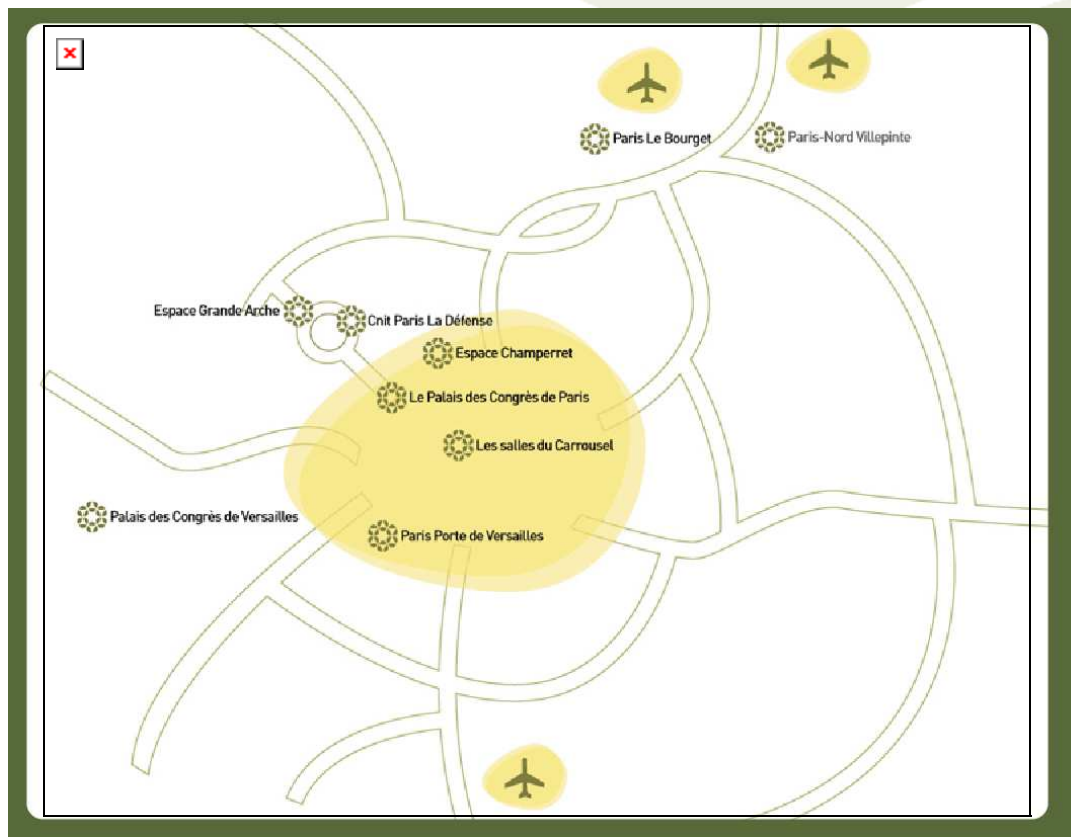
Le Palais des Congrès de Versailles

Paris Le Bourget

Paris-Nord Villepinte

Paris Porte de Versailles

# VIPARIS en Chiffres



**9** sites d'accueil

**575 000 m<sup>2</sup>**  
d'espaces modulables

**340**  
salons

**220**  
conventions

**620**  
événements d'entreprise  
par an

un potentiel d'extension de  
**225 000 m<sup>2</sup>**



# Sommaire

---

Présentation de VIPARIS

La problématique

✓ Contexte applicatif

✓ Une solution

Retour d'expérience

Futur

Conclusion



# La problématique ...

---

- ❑ Fournir un site de commerce BtoB offrant une gamme de services unique à ses clients:
  - ✓ Cycle complet de gestion des commandes au travers d'une interface web
  - ✓ Gestion complète de la relation client
  - ✓ Gestion de la relation fournisseurs
  
- ❑ Limiter l'intervention humaine en minimisant les erreurs et en optimisant la réponse aux clients
  
- ❑ Exposer les fonctionnalités courantes de MagicExpo sur le web.
  
- ❑ Fournir des informations aux visiteurs
  
- ❑ Développer et déployer rapidement en prenant avantage des architectures SOA



# La solution...

---

## ❑ Magic Expo (ERP métier de Paris Expo) :

- ✓ Conception de services métiers unitaires
- ✓ Exposition des services métiers en Web Services

## ❑ iBOLT (Magic Software):

- ✓ Intégration des autres composants logiciels (Applications financières)
- ✓ Conception et orchestration des processus métiers issus de Magic Expo
- ✓ Exposition des processus métiers en Web services

## ❑ Portail:

- ✓ Consommation des web services métier par fonction



# iBOLT : Plateforme d'architectures de Services

## iBOLT Studio

Editeur Graphique de Processus Métiers  
Editeur Graphique de Flux  
Références Services Java et .Net  
Drag and drop  
Java Workflow Developer  
Framework Java framework  
Framework .Net

## Business Flow Monitor

Suivi temps réel du flux d'intégration  
Business Activity Monitoring technique  
EAM (re) :  
Personnalisation

**iBolt de Magic Software Enterprises est une plate-forme d'intégration unifiée, basée sur le concept SOA pour :**

- L'intégration des applications d'entreprises (Data integration)
- Le Business Process Management (Process Integration)
- Le développement d' Applications Composites (Web Services)
- Le suivi des activités et de la Performance (BAM)

## Integration Server

Server d'exécution  
Fournit les services techniques de base

- Bus
- Messagerie
- ODS
- Surveillance
- Récupération
- Tolérance de panne

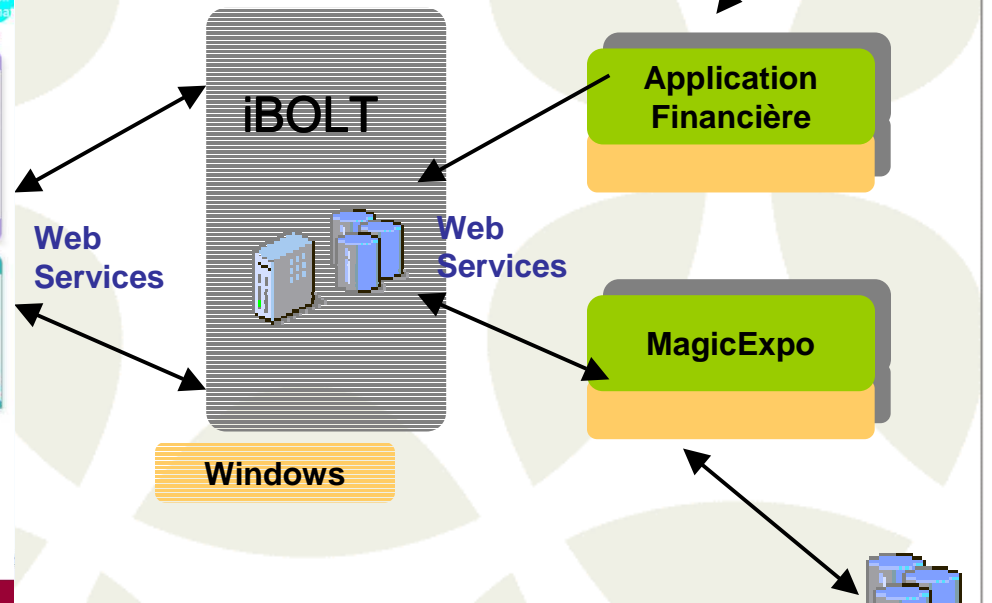
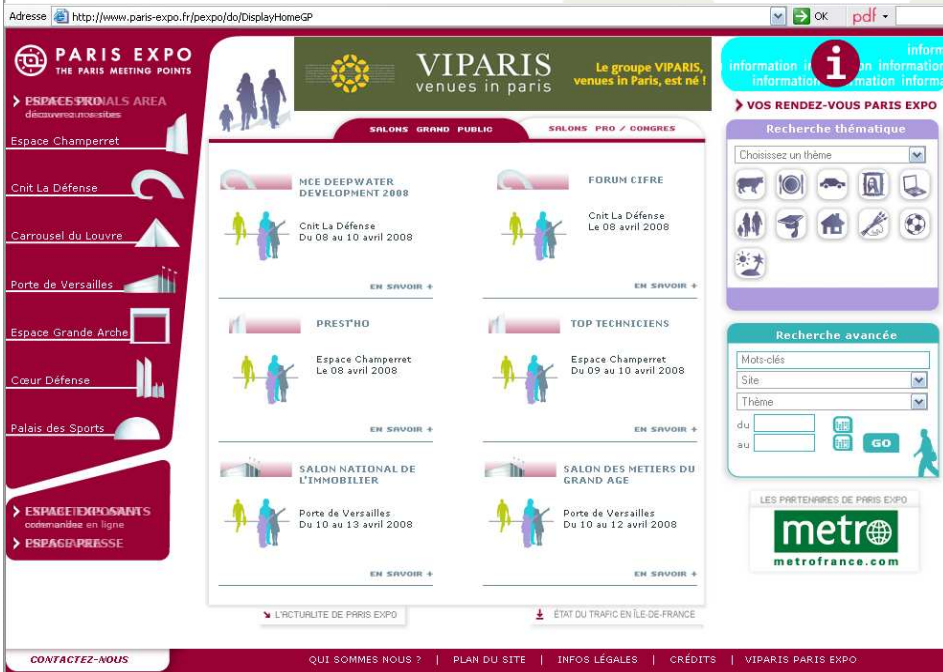
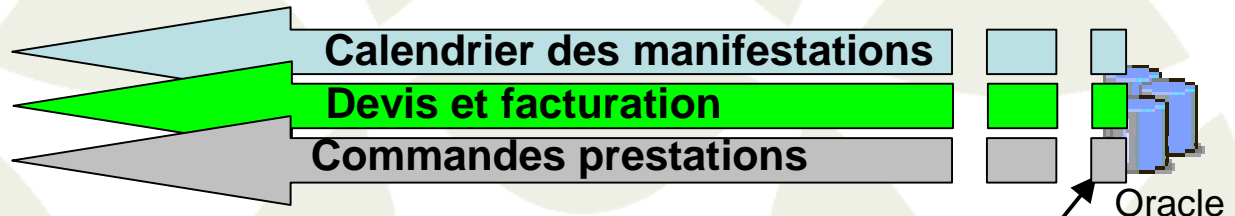
## Flow Components

Composants pour la connectivité des flux  
Connecteurs aux systèmes de notification  
Adaptateurs vers les principales applications progicielles (ERP, CRM etc.)  
Référentiel commun partageable  
Paramétrage plutôt que développement



# Portail VIPARIS - Paris EXPO

**Prospect  
Client  
Fournisseur**



# Sommaire

---

- ❑ Présentation de Viparis
- ❑ La problématique
  - ✓ Contexte applicatif
  - ✓ Une solution
- ❑ Retour d'expérience
- ❑ Futur
  - ✓ Dans le groupe
  - ✓ Vers toute la gamme SAP



# Retour d'expérience

---

- Connaissance, Contrôle et Pilotage des processus métiers**
- Flexibilité et efficacité**
  - ✓ **Ajout / modification de nouveaux composants**
  - ✓ **Migration facile vers de nouvelles fonctionnalités**
  - ✓ **Rapidité de déploiement**
  - ✓ **Installation aisée**
- Traçabilité et fiabilité des échanges**
- Retour rapide sur investissement**



# Sommaire

---

- ❑ Présentation de VIPARIS
- ❑ La problématique
  - ✓ Contexte applicatif
  - ✓ Une solution
- ❑ Retour d'expérience
- ❑ Futur
- ❑ Conclusion



# Futur...

---

- ❑ **Réutilisabilité...**

  - Réduction des coûts et des délais de mise en œuvre**

- ❑ **Intégration des nouveaux sites de VIPARIS**

  - Quel que soit l'ERP utilisé par ces sites**

- ❑ **Intégration rapide de nouveaux processus**

- ❑ **Exposition simple des nouvelles fonctionnalités de MagicEXPO**



# Sommaire

---

- ❑ Présentation de VIPARIS
- ❑ La problématique
  - ✓ Contexte applicatif
  - ✓ Une solution
- ❑ Retour d'expérience
- ❑ Futur
- ❑ Conclusion



## Conclusion

---

**Une Pleine Satisfaction :**

**Pour la DSI**

**ET**

**Pour les Utilisateurs internes et externes**

