

Conférence IDC

La modernisation des services sociaux et la nécessaire adaptation des systèmes d'information



8 avril 2008

Le
Conseil Général de la Moselle

Direction des achats
de la logistique
des études et des réseaux



Conseil Général de la Moselle

à vos côtés

SOMMAIRE



1. Présentation du CG57
2. Le projet SIAS (Système d'Information de l'Action Sociale)



Conseil Général de la Moselle

CONSEIL GÉNÉRAL
MOSELLE

à vos côtés

PRÉSENTATION DU CONSEIL GÉNÉRAL DE LA MOSELLE



Conseil Général de la Moselle

à vos côtés

La situation géographique de la Moselle

- Superficie : 6.216 km²
- Population : 1.023.447 habitants
- Densité : 165 h/km²
- 3 frontières :
 - Belgique
 - Luxembourg
 - Allemagne



Conseil Général de la Moselle

CONSEIL GÉNÉRAL
MOSELLE

à vos côtés

La situation géographique de la Moselle

- 9 arrondissements
- 51 cantons
- 736 communes
- Villes > 20.000 hab.

Metz : 127.498

Thionville : 42.205

Montigny-lès-Metz : 24.420

Sarreguemines : 23.774

Forbach : 23.281



Conseil Général de la Moselle

CONSEIL GÉNÉRAL
MOSELLE

à vos côtés

Le Budget Primitif pour l'année 2008 est arrêté et voté en dépenses et en recettes à 910 170 000 €.

- **Dépenses 2008**

Les dépenses d'**investissement** s'élèvent à **295 600 000 €**, soit 32,5 % du budget total.

Les dépenses de **fonctionnement**, qui intègrent notamment les dépenses sociales, s'établissent à **614 570 000 €** soit 67,5 % du budget total.



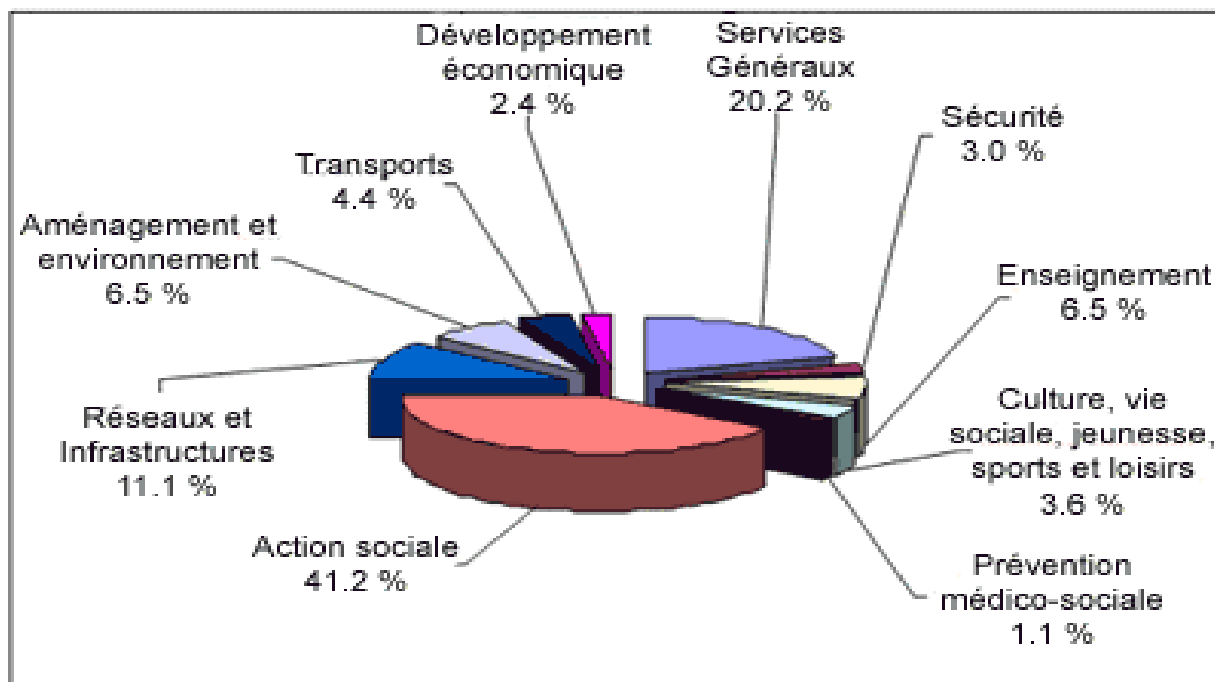
Conseil Général de la Moselle

à vos côtés

Répartition des dépenses 2008



Dépenses - budget 2008 Conseil Général de la Moselle



Conseil Général de la Moselle

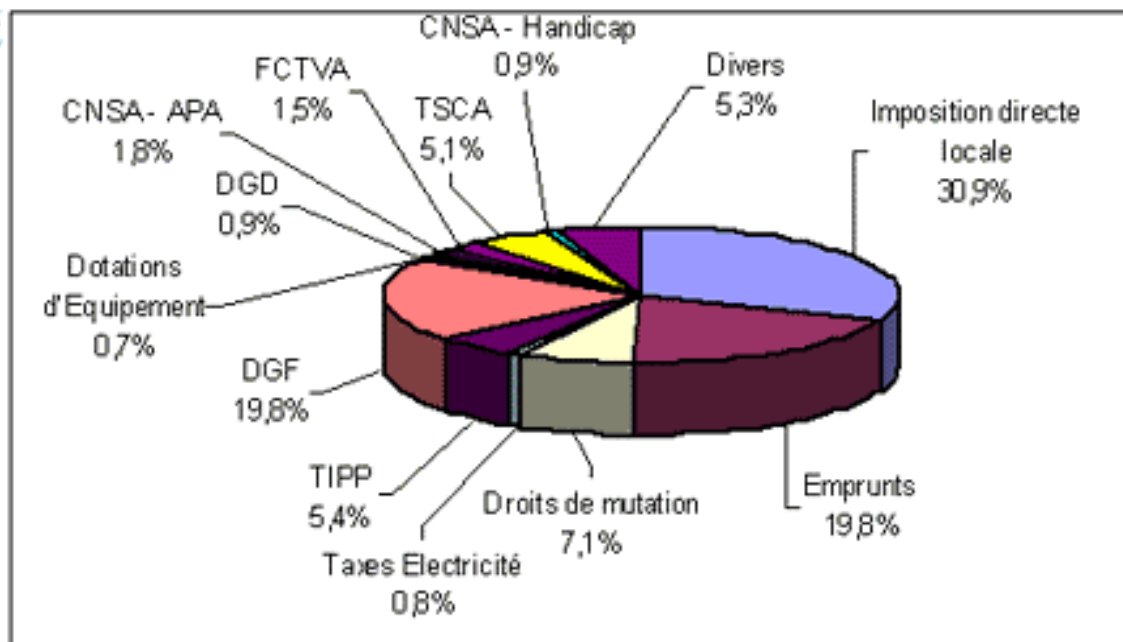


à vos côtés

Répartition des recettes 2008



Recettes - budget 2008 Conseil Général de la Moselle



Conseil Général de la Moselle

à vos côtés

Les effectifs du Conseil Général

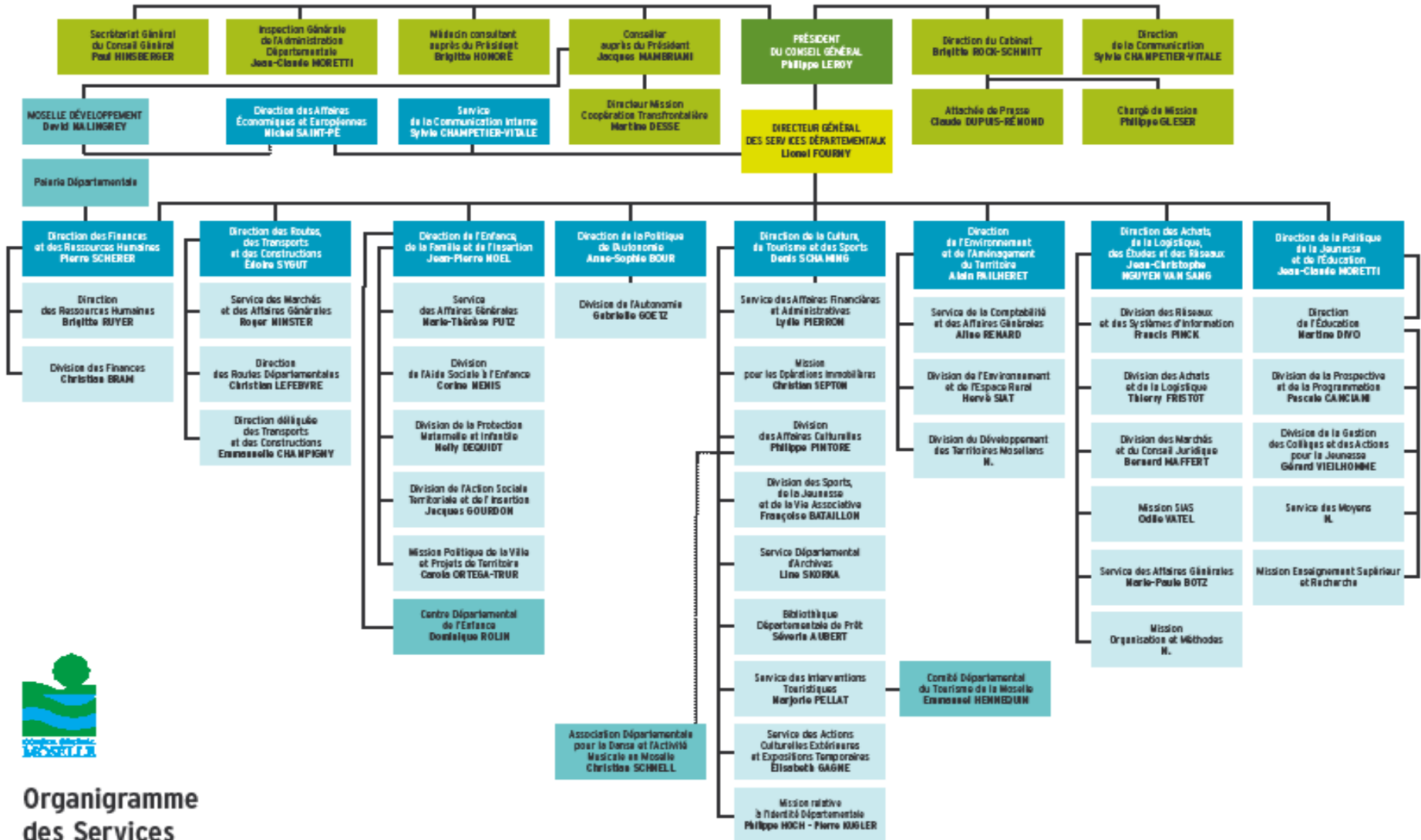
- L'effectif du Conseil général est de 3.000 agents
- Ils sont répartis sur 120 sites sur l'ensemble du territoire mosellan
- 2.300 postes de travail déployés
- 140 applications métiers.
- 1.300 imprimantes noir et blanc
- 170 photocopieurs multifonctions
- 300 ordinateurs portables



Conseil Général de la Moselle

à vos côtés

ORGANIGRAMME DU CG57



LE PROJET SIAS



Conseil Général de la Moselle
à vos côtés

Le projet SIAS

- Un projet préparé entre 2004 et 2005
 - Une phase d'état des lieux,
 - Une phase de concertation avec l'ensembles des services de l'Action Sociale,
 - Une phase d'élaboration du Schéma Stratégique d'informatisation,
- Une consultation des acteurs du marché par une procédure de Dialogue Compétitif
 - De juin 2005 à mars 2006



Conseil Général de la Moselle

à vos côtés

Le projet SIAS

- Un projet porté par 3 Directions :
 - Les deux Directions de l'Action Sociale :
 - **DEFI** : Direction de l'Enfance, de la Famille et de l'Insertion
 - **DPA** : Direction de la Politique de l'Autonomie
 - La Direction des Achat de la Logistique des Études et des Réseaux (**DALER**)

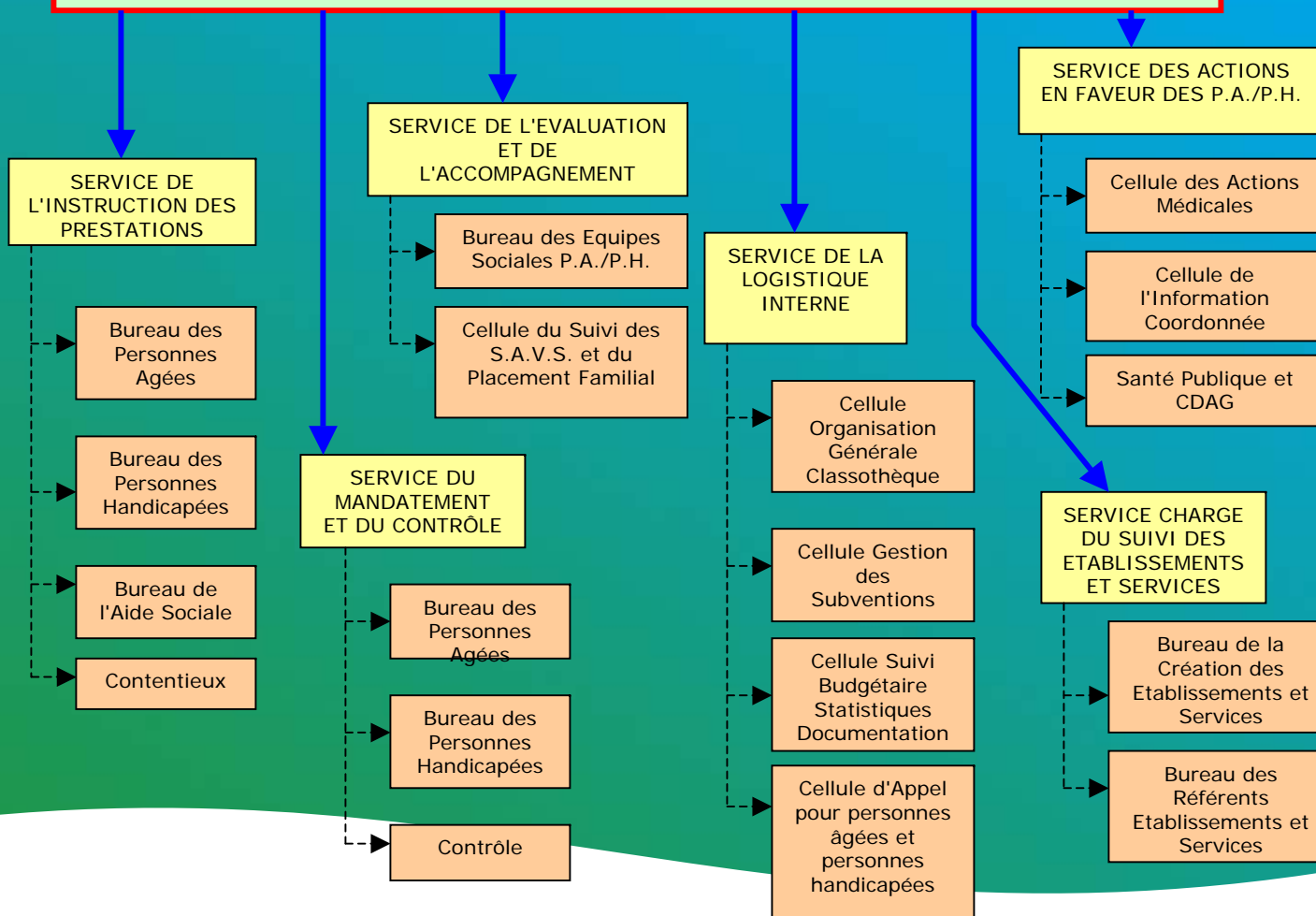


Conseil Général de la Moselle

à vos côtés

DPA : Direction de la Politique de l'Autonomie

Division de l'Autonomie



Conseil Général de la Moselle

à vos côtés



DEFI : Direction de l'Enfance, de la Famille et de l'Insertion

DIVISION DES UNITES TERRITORIALES D'ACTION SOCIALE

- SERVICE SOCIAL SPECIALISE
- UTAS DE CREUTZWALD
- UTAS FORBACH
- UTAS HAYANGE
- UTAS METZ
- UTAS METZ-EST
- UTAS MONTIGNY
- UTAS ROMBAS
- UTAS SAINT-AVOLD
- UTAS SARREBOURG
- UTAS SARREGUEMINES
- UTAS THIONVILLE
- UTAS WOIPPY

DIVISION DE L'INSERTION, DE L'ACTIVITE ET DU LOGEMENT

- SERVICE DE L'INSERTION SOCIALE
- SERVICE DE L'INSERTION PROFESSIONNELLE ET DE L'ACTIVITE
- SERVICE DU LOGEMENT
- CELLULE D'APPUI DE METZ
- CELLULE D'APPUI SARREGUEMINES / SARREBOURG
- CELLULE D'APPUI DE THIONVILLE
- CELLULE D'APPUI DE FORBACH

DIVISION DE L'AIDE SOCIALE A L'ENFANCE

- POLE DE METZ CENTRE
- POLE DE METZ WOIPPY
- POLE DE METZ EST
- POLE DE SAINT-AVOLD
- POLE DE FORBACH
- POLE DE THIONVILLE
- POLE DE VAL DE FENSCH
- POLE DE SARREBOURG
- POLE DE SARREGUEMINES
- POLE DE MOSELLE CENTRE
- POLE EDUCATIF
- POLE ADMINISTRATIF ET JURIDIQUE
- POLE CONTRÔLE QUALITE ET PROCEDURES

DIVISION DE LA PROTECTION MATERNELLE ET INFANTILE

- Cellule Agrément
- UTAS DE CREUTZWALD
- UTAS FORBACH
- UTAS HAYANGE

- UTAS METZ
- UTAS METZ-EST
- UTAS MONTIGNY
- UTAS ROMBAS
- UTAS SAINT-AVOLD
- UTAS SARREBOURG
- UTAS SARREGUEMINES
- UTAS THIONVILLE
- UTAS WOIPPY

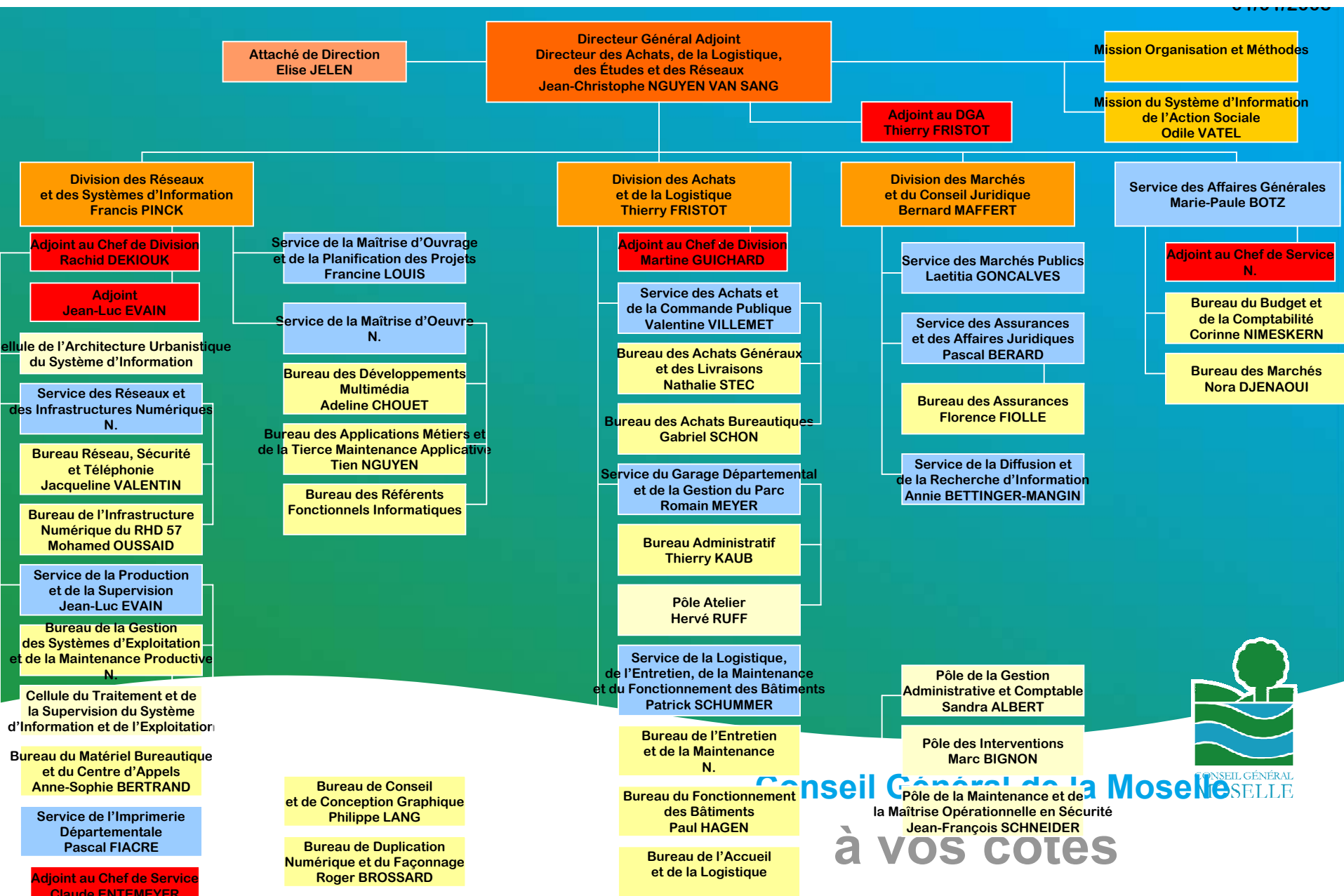
POLE CELLULE CENTRALISEES

- Cellule Adoptions
- Cellule Enfance en Danger
- Cellule Assistantes Maternelles

SERVICE DES AFFAIRES GENERALES

- Bureau de la Comptabilité ASE et PMI
- Bureau de la Gestion des Subventions et Analyse Financière

ORGANIGRAMME DE LA DALER



Le projet SIAS

- Situation antérieure

- Depuis la décentralisation de l'Action Sociale en 1983, le Conseil Général a informatisé les différents secteurs de son domaine de compétence avec les applications suivantes :
 - SAGAS : 1985 (gestion de l'Aide Sociale Générale)
 - Logiciel Mères - Enfants : 1987
 - ASE 0 : 1989 (gestion de l'Aide Sociale à l'Enfance)
 - Gestion des AsMat : 1996
 - GEREMI : 1996 (gestion du RMI)



Conseil Général de la Moselle

à vos côtés

Le projet SIAS

Les objectifs

- Le Système d'Information de l'Action Sociale (SIAS)
 - La démarche obéit à une nécessité stratégique :
 - Réaliser un socle fonctionnel transversal unique,
 - Disposer d'un système intégré, global et cohérent,
 - Intégrer de nouvelles fonctions,
 - Préparer l'acte II de la Décentralisation :
 - Domaine des personnes handicapées
 - Fin de la cogestion RMI/RMA, FAJ et FSL



Conseil Général de la Moselle

CONSEIL GÉNÉRAL
MOSELLE

à vos côtés

Le projet SIAS

Les objectifs

- Le Système d'Information de l'Action Sociale (SIAS)
 - Répondre aux besoins des services territorialisés,
 - Améliorer les outils de pilotage et de recueil d'informations,
 - améliorer les échanges d'information et la transversalité entre les services,
 - Améliorer le service rendu aux usagers (accueil, répertoire général, suivi de dossier).
- Le projet SIAS répond également à une nécessité technique
 - Ancienneté des applications (SAGAS, ASE 0 et GEREMI),
 - Fin de la maintenance de certains applicatifs sociaux.
 - Obsolescence des matériels qui supportaient ces applications.



Conseil Général de la Moselle

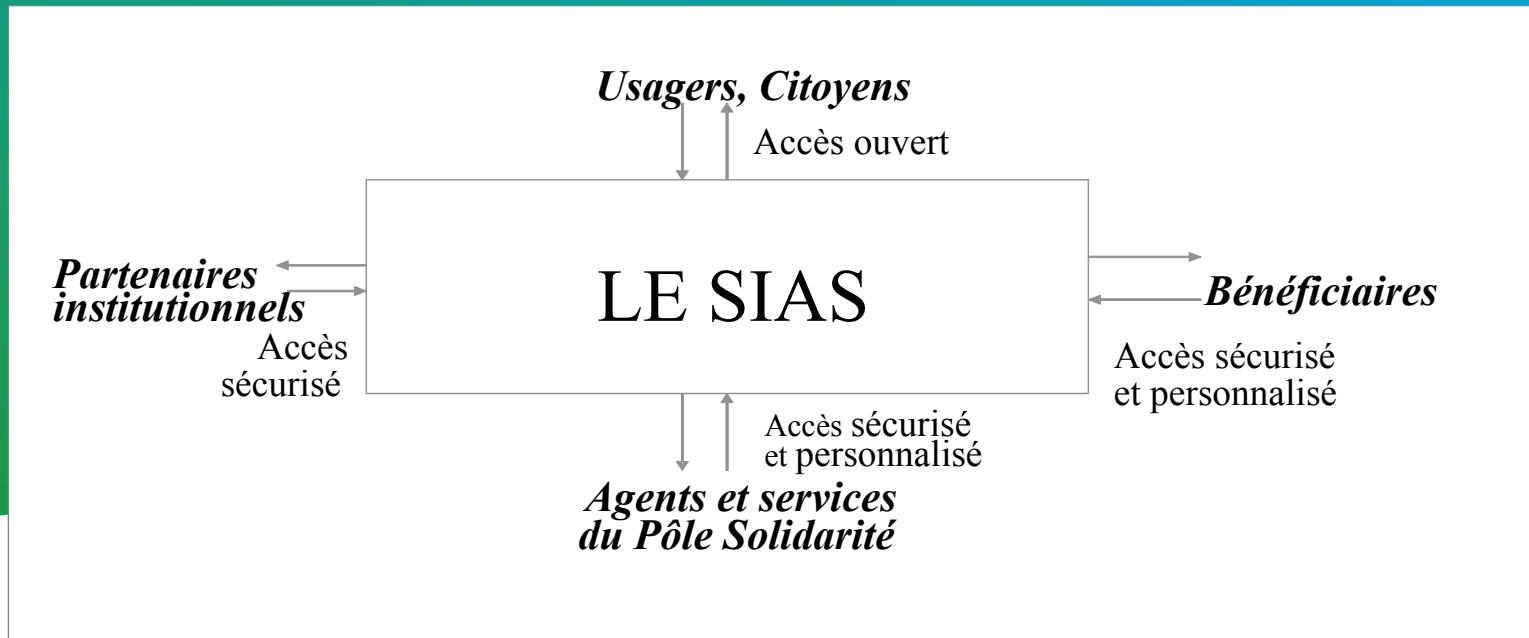
CONSEIL GÉNÉRAL
MOSELLE

à vos côtés

Le projet SIAS

Les objectifs

- Les objectifs du SIAS
 - Un système d'information ouvert et d'une technologie standard et moderne (Full Web)
 - Un Système d'Information pour tous les publics



Conseil Général de la Moselle  CONSEIL GÉNÉRAL
MOSELLE

à vos côtés

Le projet SIAS

Les objectifs

- Un concept novateur : le **Répertoire Général**
 - Outils de recherche multicritères sur les usagers,
 - Regroupement d'informations limitées sur les usagers (sur tous les domaines de l'Action Sociale)
 - Régi par des règles d'habilitations et d'accès strictes (conformes aux recommandations de la CNIL, de la CADA et aux règles déontologiques),



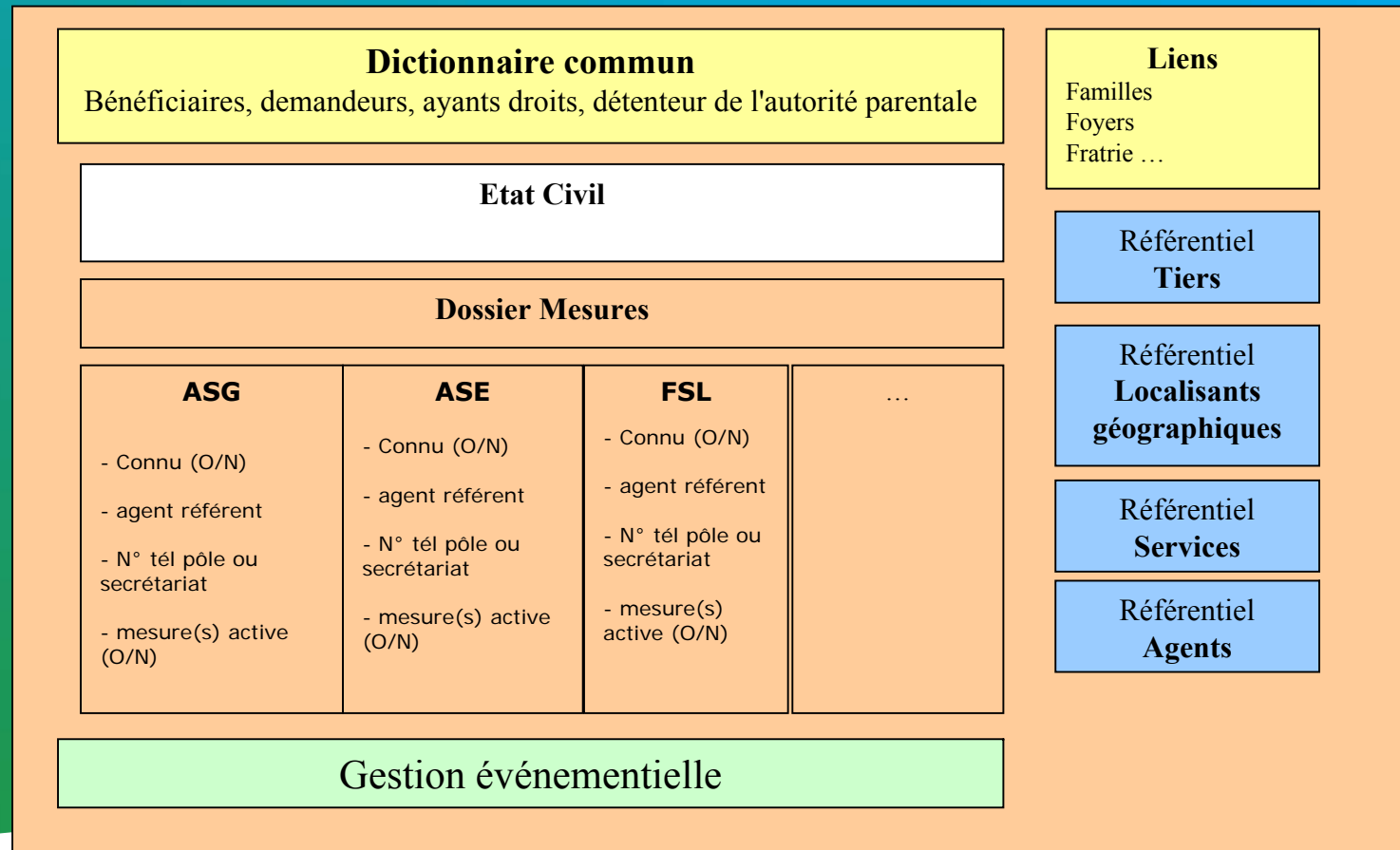
Conseil Général de la Moselle

CONSEIL GÉNÉRAL
MOSELLE

à vos côtés

Le projet SIAS

- Un concept novateur : le Répertoire Général



ASE
Application

ASG
Application

FSL
Application

Applications non renouvelées

RMI
Application

Etablissement
Application

FAJ
Application

Conseil Général de la Moselle
à vos côtés



Le projet SIAS

- L'utilisateur au centre du Système d'Information
 - Le Répertoire Général place l'utilisateur au centre du Système d'Information de l'Action Sociale :
 - Point d'entrée unique des tous les applicatifs,
 - Siège de toutes les données communes du SIAS,
 - Rémontées d'informations issues de tous les applicatifs,
 - Le Répertoire Général s'appuie sur une intégration forte de l'ensemble des modules métiers et des outils transversaux du Département.



Conseil Général de la Moselle

CONSEIL GÉNÉRAL
MOSELLE

à vos côtés

Le projet SIAS

- Une intégration forte au sein du Système d'Information global du Département :
 - Une « boîte à tâches » qui centralise toutes les actions émanant de Workflow du SIAS (et d'autres applications départementales : RH, gestion des moyens ...),
 - Un annuaire unique LDAP pour les agents,
 - Un partage des Tiers avec les Finances,
 - Une intégration au sein du portail interne de la collectivité



Conseil Général de la Moselle

à vos côtés

Le projet SIAS

- Une intégration forte au sein du Système d'Information de l'Action Sociale :
 - le Socle Fondateur constitue l'intégration du SIAS sur lequel s'appuie :
 - Le Répertoire Général,
 - Les dictionnaires communs (agents, usagers, localisants géographiques, services, nomenclature budgétaire).



Conseil Général de la Moselle

à vos côtés

Le projet SIAS

- **Des outils de terrain : le nomadisme**
 - Une stratégie d'import/export de données utiles des dossiers vers une application sociale sur postes mobiles (ordinateurs portables) pour s'affranchir des problématiques :
 - De duplication et synchronisation d'une application sociale centrale embarquée,
 - De télécommunication,
 - Une gestion des données exportées sur le poste mobile (informations, calculs, simulations),
 - Une réintégration postérieure à la visite par import des données collectées (selon un circuit de validation).



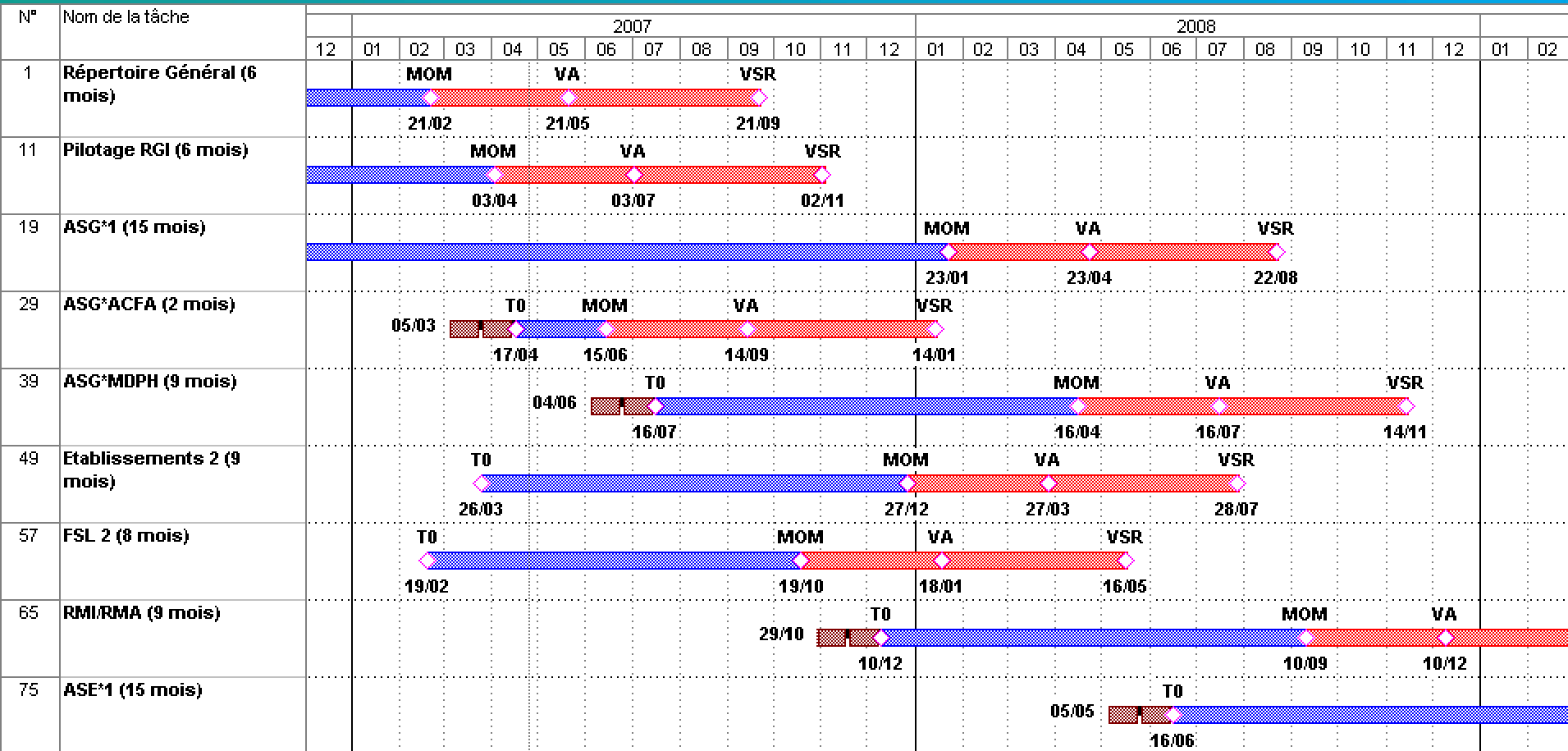
Conseil Général de la Moselle

CONSEIL GÉNÉRAL
MOSELLE

à vos côtés

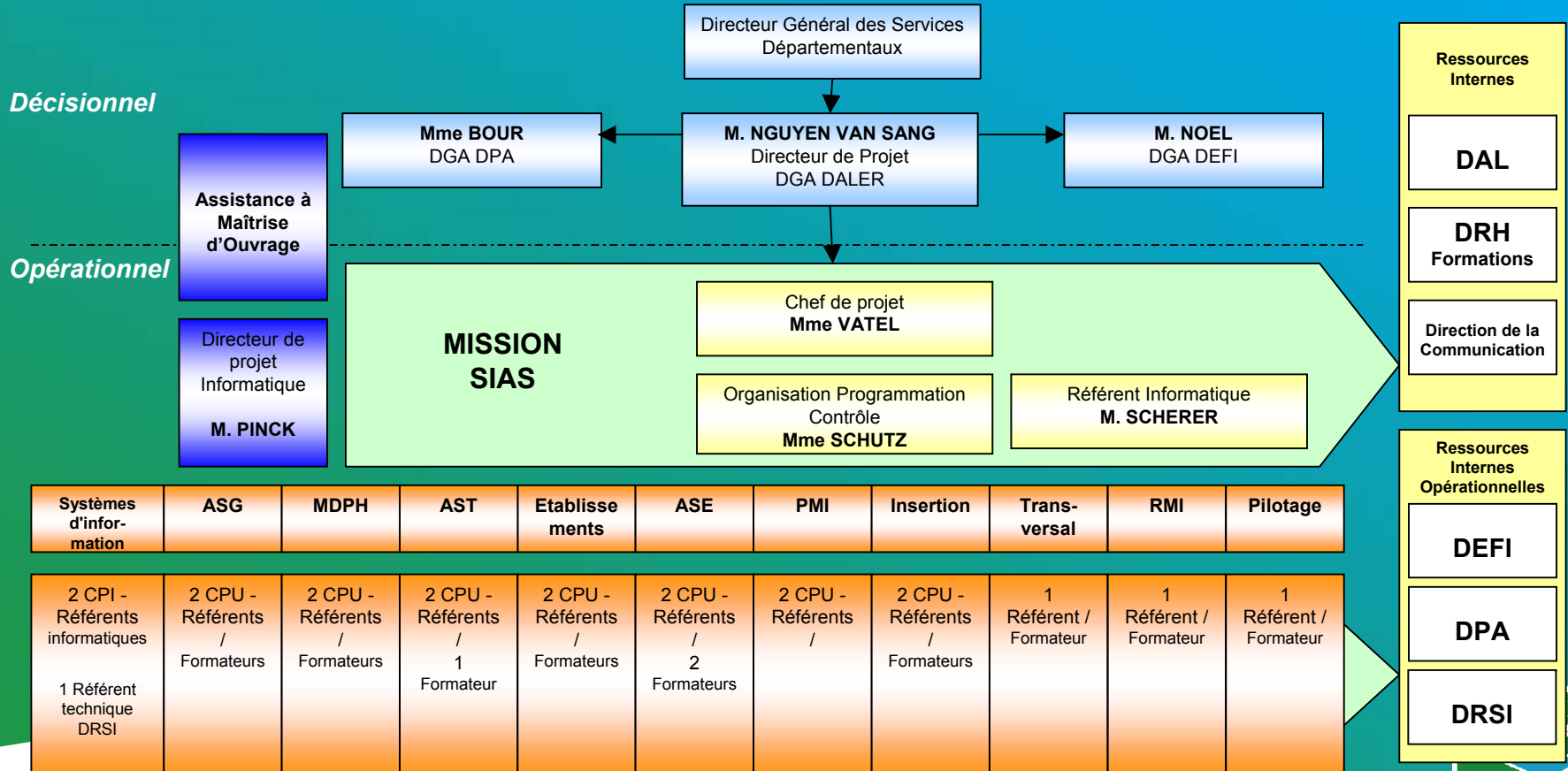
Le projet SIAS

- Calendrier stratégique



Le projet SIAS

- Une organisation forte et transversale



Conseil Général de la Moselle

CONSEIL GÉNÉRAL
MOSELLE

à vos côtés